



recherche.data.gouv.fr

*Plateforme nationale fédérée pour les données de la recherche*

**Open Access Week #D1 Open Research Data**  
UNISTRA - 22 novembre 2021

**Isabelle Blanc**, administratrice ministérielle des données, des algorithmes et des codes sources

#DonnéesCodesESR #PNSO2



[@AMDAC\\_MESRI](https://twitter.com/AMDAC_MESRI)



4 juillet 2018



6 juillet 2021



[ouvrirelascience.fr/](https://ouvrirelascience.fr/)

27 septembre 2021



[esr.gouv.fr/politique-donnee](https://esr.gouv.fr/politique-donnee)

Deuxième  
Plan national  
pour la science  
ouverte  
2021 • 2024

---

## Les ambitions du Plan

---

- Généraliser l'accès aux publications
- Structurer, partager et ouvrir les données de la recherche
- Ouvrir et promouvoir les codes sources produits par la recherche
- Transformer les pratiques pour faire de la science ouverte le principe par défaut



## Structurer, partager et ouvrir les données de la recherche

4

**Mettre en œuvre  
l'obligation de  
diffusion des  
données de  
recherche** financées  
sur fonds publics

« Les pratiques favorisant la  
**réutilisation des données de  
recherche** seront encouragées »

5

**Créer Recherche  
Data Gouv**, la  
plateforme fédérée  
des données de la  
recherche

« Recherche Data Gouv sera créée  
pour engager tous les domaines de  
recherche dans des **pratiques actives  
d'ouverture des données** »

6

**Promouvoir  
l'adoption d'une  
politique de données**  
sur l'ensemble du  
cycle des données  
de la recherche, pour  
les rendre faciles à  
trouver, accessibles  
et interopérables

Mise en œuvre effective  
des plans de gestion des  
données en faveur d'une gestion  
vertueuse et écoresponsable

# Stratégie et objectifs

## Plateforme nationale fédérée des données de la recherche

Une **offre souveraine de dépôt** et  
de signalement des données

Une **offre d'accompagnement**  
pour les équipes de recherche



*Offrir une solution de dépôt des données de  
recherche aux thématiques dépourvues  
d'entrepôt de données de confiance*

- Avant tout pour permettre le dépôt des données associées aux publications et limiter le dépôt chez les éditeurs de revue

**Mais pas exclusivement !**

- Solution de dépôt de toutes données de recherche

*Investir dans l'accompagnement  
et la réduction de la « charge de la donnée »  
pour les équipes de recherche*

# Une plateforme à cinq modules

## RECHERCHE DATA GOUV



### ENTREPÔT

Interface Web  
de dépôt de ses données  
par le chercheur  
+ espace de modération

# Une plateforme à cinq modules

## RECHERCHE DATA GOUV



### ENTREPÔT

Interface Web  
de dépôt de ses données  
par le chercheur  
+ espace de modération



### CATALOGUE

Repérage et moissonnage  
des données  
des entrepôts externes

# Une plateforme à cinq modules

## RECHERCHE DATA GOUV



### ATELIERS DE LA DONNÉE

Experts de la donnée  
en charge de  
l'accompagnement  
des chercheurs



### ENTREPÔT

Interface Web  
de dépôt de ses données  
par le chercheur  
+ espace de modération



### CATALOGUE

Repérage et moissonnage  
des données  
des entrepôts externes



### CENTRES DE RÉFÉRENCE THÉMATIQUES

Experts disciplinaires de la donnée



### CENTRES DE RESSOURCES RATTACHÉS À RECHERCHE DATA GOUV





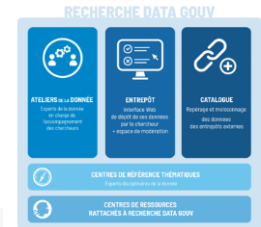
## Ateliers de la donnée

**Objectif : Sensibiliser, former ou accompagner les équipes de recherche tout au du cycle de vie des données**

- Point d'entrée pour les équipes de recherche sur toute nature de besoin relatif à la donnée
  - En proximité géographique des équipes de recherche
  - Ancré dans le territoire et connecté aux porteurs d'offre de services numériques (stockage, archivage et calcul) des datacenters labellisés
  - Ancré dans des établissements
- Apportent un premier niveau d'expertise et développent des services généralistes
  - S'appuient et orientent vers des expertises scientifiques nationales pour une approche thématique (référentiels de pratiques thématiques et disciplinaires)
  - S'appuient et orientent vers des expertises spécifiques pour identifier l'éligibilité des données à l'ouverture ou au partage ( juridiques, de partenariat, de sécurité... )



## Premiers services disponibles : printemps 2022



### **Recherche Data Gouv** permettra de :

- Publier ou signaler des données de recherche
- Consulter les données ou les méta-données décrites dans *Recherche Data Gouv*
- Trouver un entrepôt thématique reconnu, de l'écosystème français
- Identifier les ateliers de la donnée labellisés qui offrent un accompagnement sur toute question relative aux données

# Transformer les pratiques pour faire de la science ouverte le principe par défaut

10

Développer et valoriser les **compétences de la science ouverte** tout au long du parcours des étudiants et des personnels de la recherche

Développer et reconnaître **les compétences et métiers de la science ouverte**

11

Valoriser la science ouverte et la diversité des productions scientifiques dans **l'évaluation** des chercheurs et enseignants-chercheurs, des projets et des établissements de recherche

« Inscrire les pratiques de science ouverte dans la durée nécessite de **faire évoluer le système d'évaluation** »

12

**Tripler le budget de la science ouverte** en s'appuyant sur le Fonds national pour la science ouverte et le Programme d'investissements d'avenir

# Transformer les pratiques pour faire de la science ouverte le principe par défaut

## Développer et reconnaître les compétences et métiers de la science ouverte

Suite du passeport pour la science ouverte en  
2022... diffusion en français et en anglais  
(15000 et 5000) et dissémination en plusieurs  
langues

## Conception et diffusion de 2 guides thématiques de 16 pages

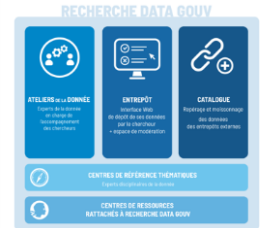
- Passeport pour les logiciels et code source
- Passeport sur les idées reçues de la  
science ouverte

## Création et diffusion de 5 capsules vidéos d'une durée d'environ 3 min





- Développer la *data literacy*, en proposant des offres de **formations diplômantes en science et ingénierie des données**
- Proposer des **formations à la science ouverte dès les niveaux licence et tout au long de la vie**
- Accompagner **l'évolution des compétences et des carrières** des personnels de la recherche

**Prix Science ouverte**  
des données de la recherche  
du logiciel libre



# *Merci de votre attention !*



 [@AMDAC\\_MESRI](https://twitter.com/AMDAC_MESRI)  
 [@recherchedatagv](https://twitter.com/recherchedatagv)