

Le plan de gestion des données entité

Printemps des plateformes

28 mars 2024



Stéphanie Cheviron
data librarian



Plusieurs types de PGD

C'est un document qui décrit la **stratégie de gestion des données** mise en place

Il existe plusieurs types de plans de gestion des données :

→ PGD projet de recherche

pour décrire la gestion des données lors d'un projet de recherche / **durée limitée dans le temps**

→ PGD entité

pour les plateformes, les observatoires, les unités, indépendamment d'un projet de recherche / **durée indéterminée**

→ Plan de gestion des logiciels

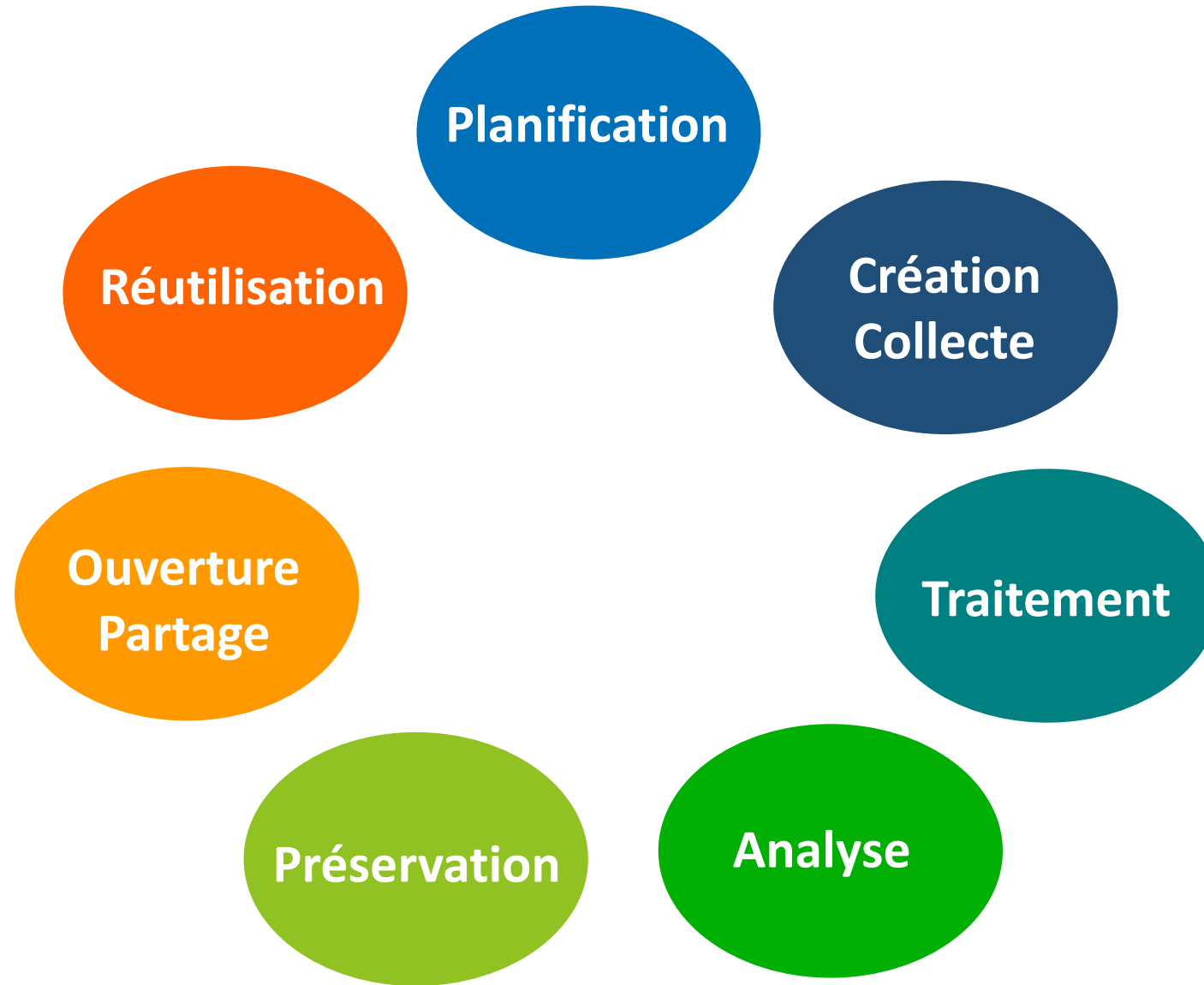
pour les logiciels et le code source

→ Output Management Plan

= Plan de gestion des produits de la recherche

= PGD

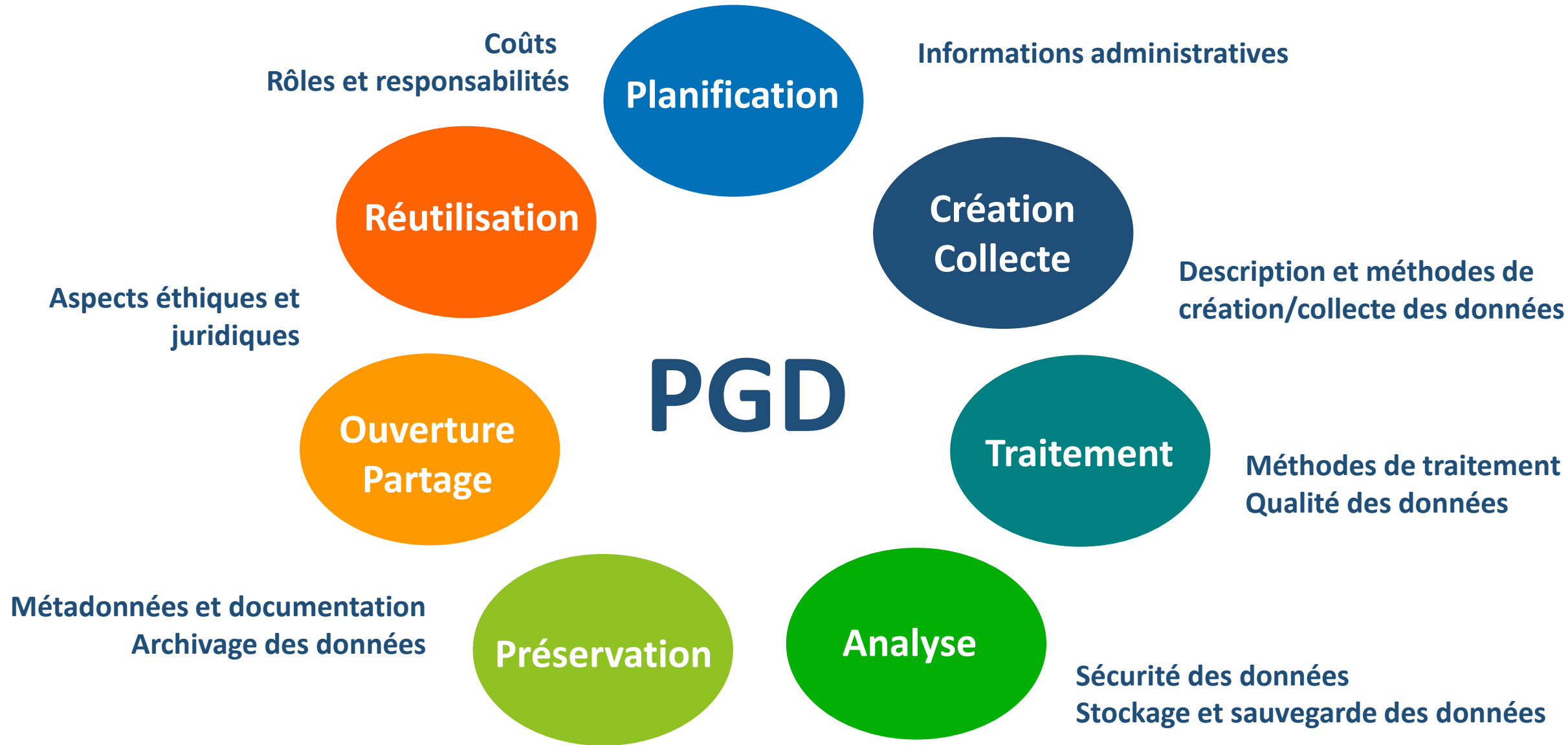
Le cycle de vie de la donnée



Le PGD au cœur du cycle de vie de la donnée



Le PGD contextualise des données



Le PGD entité

Pourquoi faire un PGD entité ?

- Affiche la **politique des données** de l'entité
- C'est un **guide de bonnes pratiques** pour le personnel
- Met en avant la **qualité de la gestion des données** de l'entité
- Facilite la rédaction des PGD de projets ayant recours à la plateforme

En amont, gros travail :

- d'harmonisation des pratiques,
- de définition des règles, du mode de classement des données
- travail d'équipe

Les outils de rédaction des PGD



<https://dmp.opidor.fr/>



<https://argos.openaire.eu/home>



<https://ds-wizard.org/>

Sur DMP Opidor, des modèles de PGD entité apparaissent :

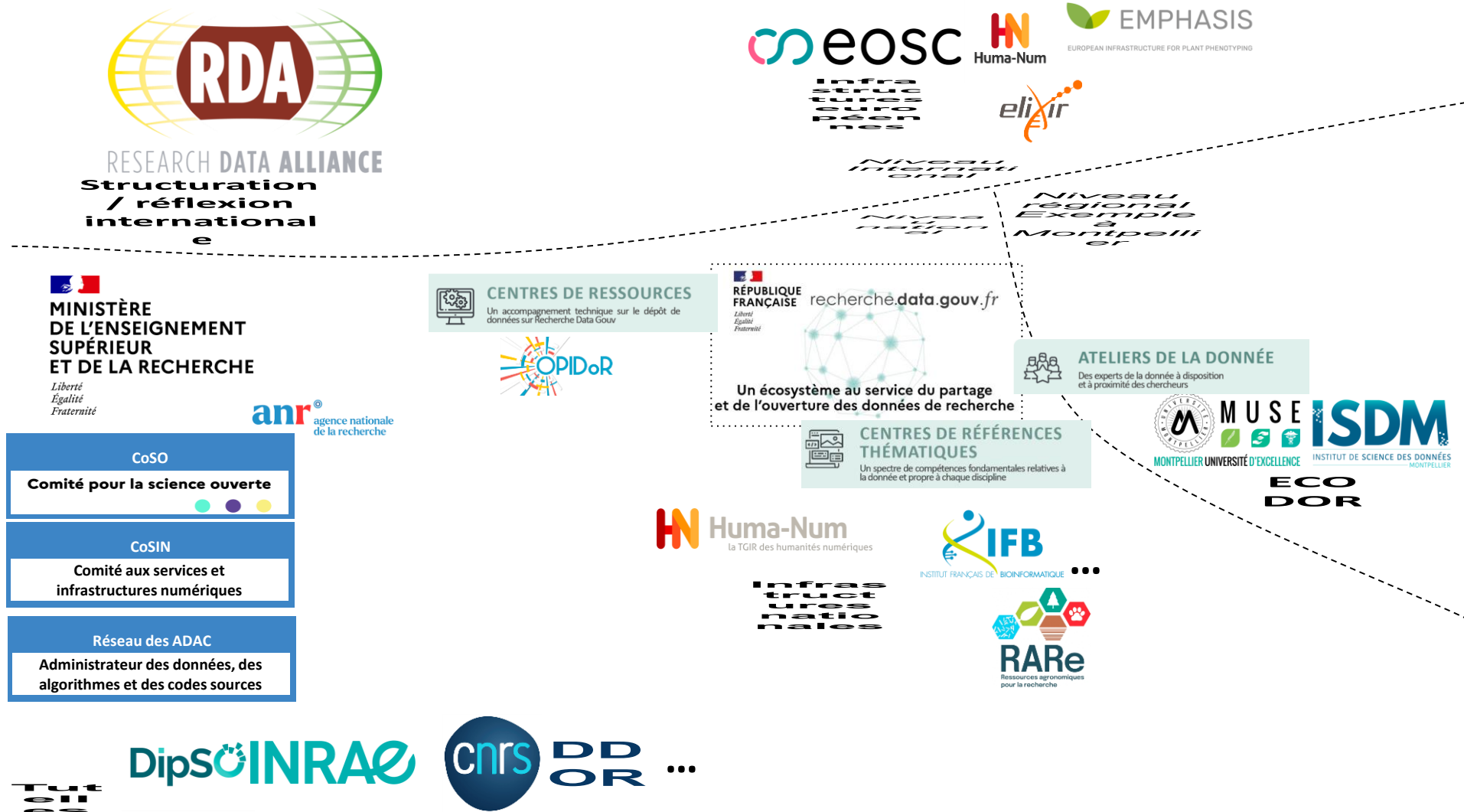
- AgroParisTech
- Science Europe : structured
Template for research entities
- Template de plan de gestion des données d'entité de l'Institut Pasteur

ATTENTION

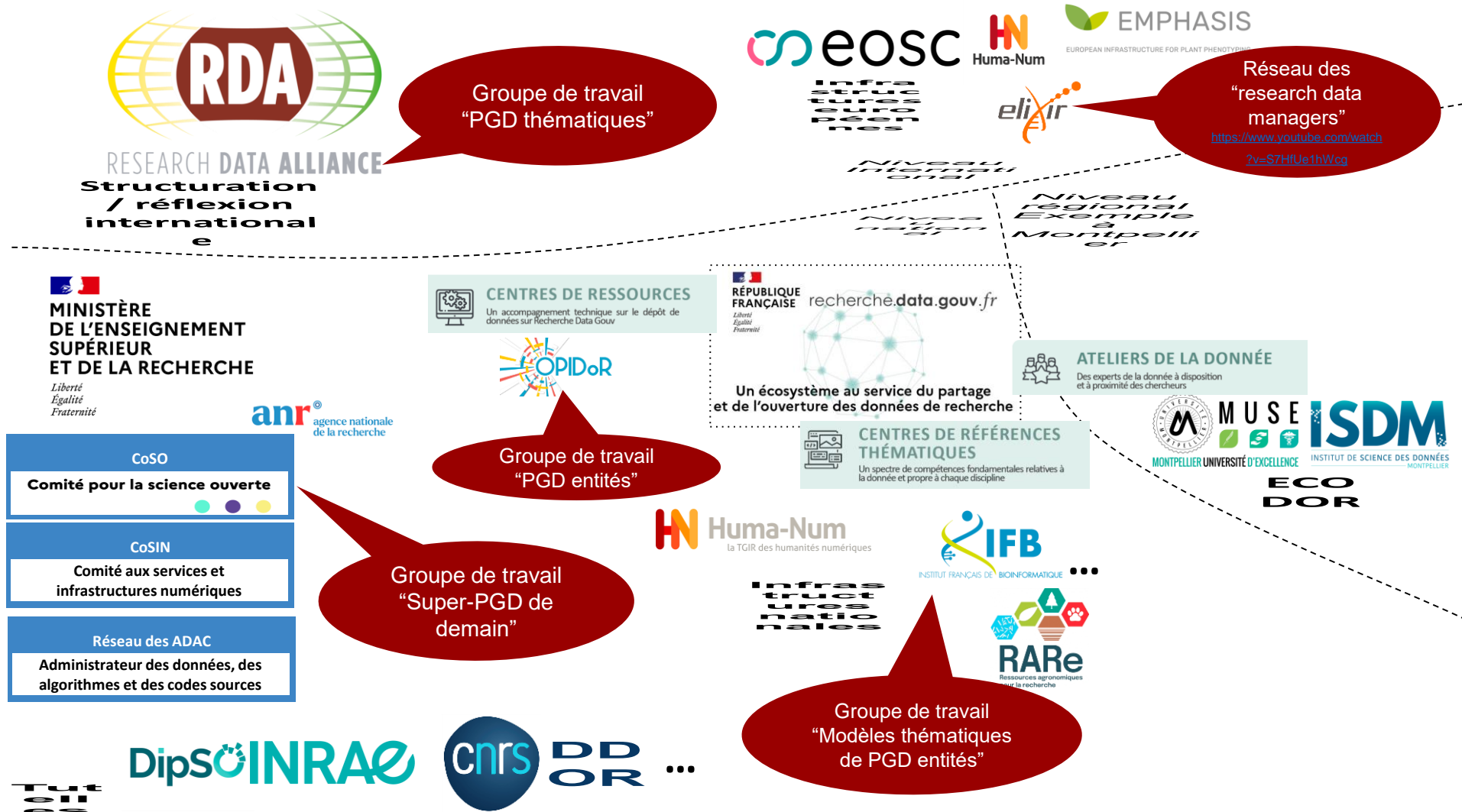
Structuré \neq structure

Structuré = **interopérable, machine actionable**

Qui réfléchit au PGD entité ?



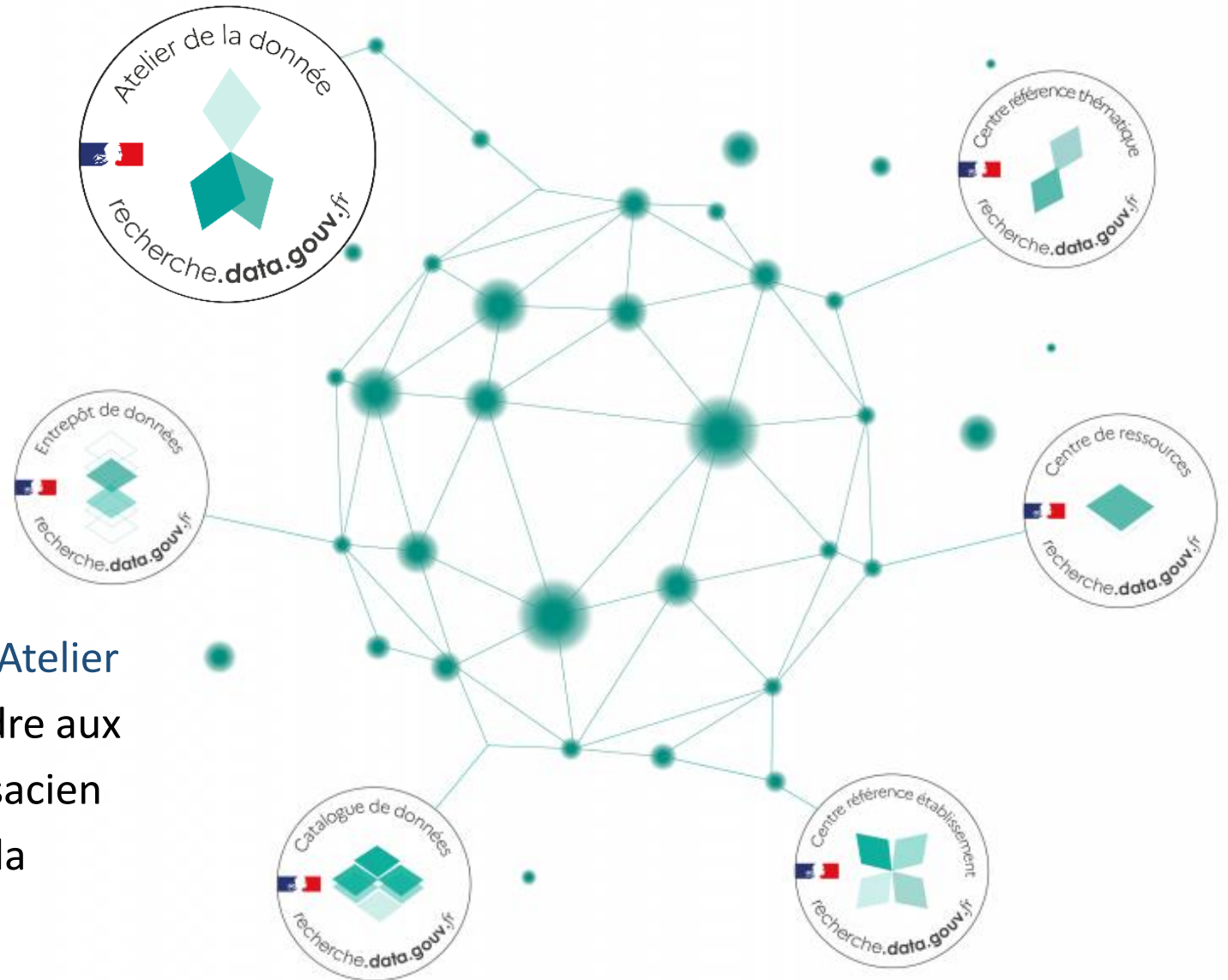
Qui réfléchit au PGD entité ?



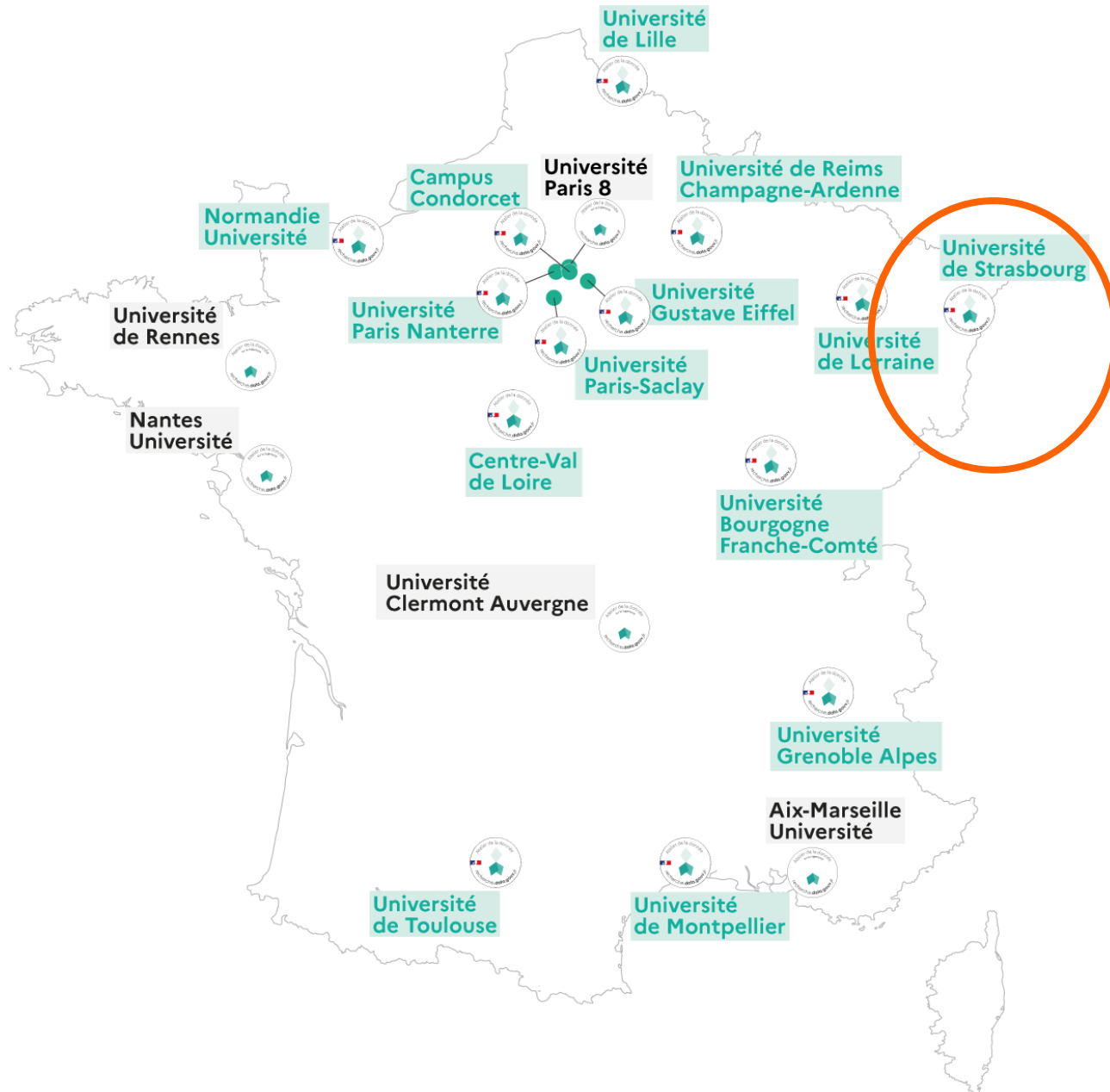
L'écosystème *Recherche Data Gouv*



Guichet unique de proximité labellisé Atelier de la donnée en juin 2022 pour répondre aux questions du personnel scientifique alsacien concernant la gestion des données de la recherche.



L'atelier de la donnée ADELE Helpdesk



L'atelier offre différents niveaux de soutien :

- > **Conseils** (réponse directe aux questions ou redirection vers des experts)
- > **Accompagnement** pour les demandes spécifiques
- > **Formations** (en groupes ou à la demande)

ADELE Helpdesk en chiffres



Maison Interuniversitaire des **Sciences de l'Homme** - Alsace

ADELE Helpdesk s'appuie sur :

- > 5 établissements engagés
- > 10 services en soutien
- > 27 personnels
- > 8,8 ETP

Avec le soutien de



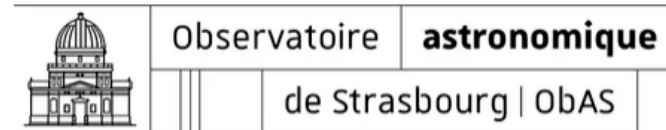
DATA
INFRASTRUCTURE



Périmètre de l'atelier



Maison Interuniversitaire des **Sciences de l'Homme** - Alsace



Les conseils et accompagnements



ADELE Helpdesk conseille, accompagne et oriente les chercheurs **tout au long du cycle de la vie des données** :

- > Planification du projet
- > Création/collecte des données
- > Traitement/analyse des données (stockage et calcul)
- > Archivage
- > Partage et ouverture des données
- > Réutilisation des données
- > Formations

Planification du projet

Les besoins

- > Aide au montage de projet
- > Plan de gestion des données projet et entités

Les solutions

- > Calcul du budget pour la gestion des données (coût du stockage, archivage, logiciels, développement d'applications, coûts cachés...)
- > Relecture et conseils
- > Aspects juridiques avec le service juridique, la direction de la recherche et les DPO

Les besoins

- > Aide à la création / collecte de données
- > Aide à la structuration des données

Les solutions

- > Interrogation de bases de données (API)
- > Création / numérisation de corpus
- > Proposition de schémas de méta(données)

Les besoins

- > Stockage/calcul
- > Bases de données

Les solutions

- > Data centre / Huma-Num Box
- > Accompagnement à l'utilisation du:
 - centre de calcul Unistra (DNum)
 - service de calcul à haut-débit (SCIGNE)
- > Paramétrage de bases de données (HEURIST, POUNT)
- > Développement d'applications web

Les besoins

- > Stratégie de préservation des données

Les solutions

Avec les archivistes et les DPO :

- > Bonnes pratiques
- > Aspects juridiques

Partage et/ou ouverture des données

Les besoins

- > Aide au dépôt des données en entrepôt

Les solutions

- > Choix d'un entrepôt thématique
Si pas d'entrepôt disciplinaire,
accompagnement au dépôt dans
Recherche Data Gouv
- > Curation des dépôts
- > Choix d'une licence

Les besoins

- > Aide à la découverte de données

Les solutions

- > Recherche dans des bases de données nationales et internationales
- > Recherche dans des entrepôts thématiques selon le type de donnée (format, langue, ...)

Exemples de rendez-vous réguliers à l'Unistra

- > Permanence du pôle d'Appui à la diffusion de la recherche du service des bibliothèques tous les **mardis matin**
- > Permanence du pôle CESAR (Dnum) tous les **mardis après-midi**
- > Le **Data coffee**, rencontre mensuelle sur les données en mode hybride à l'Unistra

Les formations

- > Formations par l'Urfist, le CCN, avec la PUD-S et PHUN, la BNU
- > Ateliers Data & Software Carpentries

En cours

- > Création d'un **réseau de correspondants données** dans les labos
- > Création du **site web ADELE Heldesk**

Merci de votre attention!

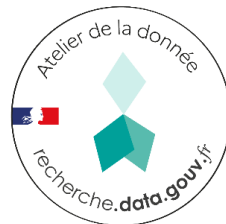


contact@adele.help



**MINISTÈRE
DE L'ENSEIGNEMENT
SUPÉRIEUR
ET DE LA RECHERCHE**

*Liberté
Égalité
Fraternité*



 **Ouvrir
la science!**